

## Sollevatori telescopici fissi

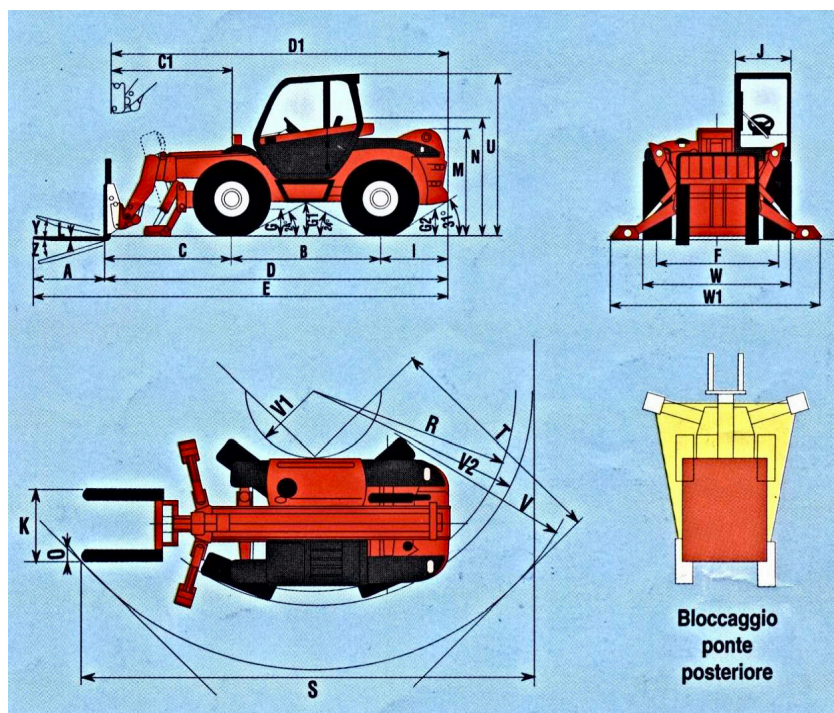
### Dati tecnici

|                                    |                |
|------------------------------------|----------------|
| Capacità di sollevamento           | 3000 kg        |
| Altezza massima di sollevamento    | 12,55 m        |
| Forche flottanti: Dimensioni       | 1200x125x45 mm |
| Distanza massima entro forche      | 1030 mm        |
| Rotazione portaforche              | 146°           |
| Velocità massima                   | 30 km/h        |
| Capacità serbatoio: Radiatore      | 15 l           |
| Capacità serbatoio: Olio motore    | 8,1 l          |
| Capacità serbatoio: Olio idraulico | 110 l          |
| Capacità serbatoio: Carburante     | 100 l          |
| Peso                               | 9650 kg        |
| Larghezza massima                  | 2,330 m        |
| Altezza massima                    | 2,430 m        |
| Raggio di sterzata                 | 3,550 m        |
| Lunghezza massima                  | 5,565 m        |
| Luce libera da terra               | 0,415 m        |
| Forza di trazione                  | 9600 kg        |

## Sollevatori telescopici fissi

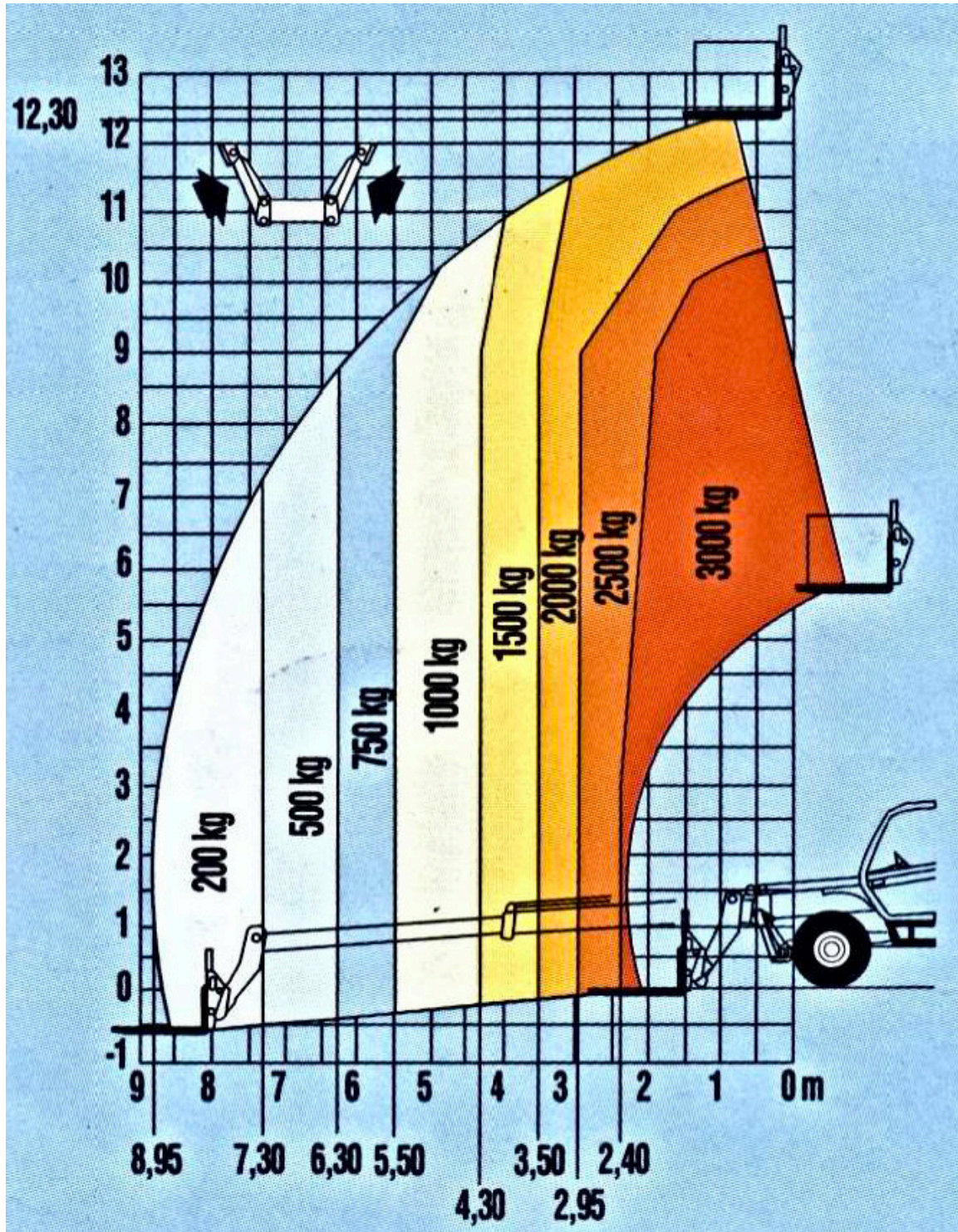
### Dimensioni

|    |         |    |         |
|----|---------|----|---------|
| A  | 1200 mm | M  | 1615 mm |
| B  | 2350 mm | N  | 1800 mm |
| C  | 2155 mm | O  | 125 mm  |
| C1 | 2060 mm | P  | 3350 mm |
| D  | 5565 mm | S  | 8080 mm |
| D1 | 5470 mm | T  | 4575 mm |
| E  | 6765 mm | U  | 2430 mm |
| F  | 1930 mm | V  | 5255 mm |
| G  | 385 mm  | V1 | 1040 mm |
| G1 | 415 mm  | V2 | 3550 mm |
| G2 | 385 mm  | W  | 2330 mm |
| I  | 1060 mm | W1 | 2650 mm |
| J  | 865 mm  | Y  | 12°     |
| K  | 1030 mm | Z  | 134°    |
| L  | 45 mm   |    |         |





## Sollevatori telescopici fissi





## Sollevatori telescopici fissi

