

Gru cingolate

Dati tecnici

Carico massimo gru	14515 Kg / 3,01 m
Raggio massimo di lavoro (versione 6S)	16,85 m
Raggio massimo di lavoro con Jib idraulico (versione 6S+JIB 6S HD)	29,40 m
Altezza massima del braccio (versione 6S)	20 m
Altezza massima con Jib idraulico (versione 6S+JIB 6S HD)	32,5 m
Angolo di rotazione-Velocità	Continua / 1,5 rpm
Tiro in diretta	1900 kg
Radiocomando	Steady Can-Bus + Display a colori
Limitatore di carico	Elettronico
Stabilizzazione - Infinite possibilità di posizionamento	Controllata da centraline
Peso degli elementi	
Gru standard (Versione 6S)	13200 Kg
Jib (6S)	1000 Kg
Motore elettrico 15Kw/400 V	200 Kg
Argano	250 Kg
Zavorra Mobile	3800 Kg
Pattini in gomma	135 Kg
Trazione carro cingolato - Trasmissione	Riduttore Epicicloidale
Trazione carro cingolato - Portata	25 l
Trazione carro cingolato - Pressione	225 Bar
Trazione carro cingolato - Velocità	1,2 - 2,2 K/h
Trazione carro cingolato - Pendenza max	25°
Trazione carro cingolato - Pressione al suolo	1,05 Kg/Cm ²
Trazione carro cingolato - Larghezza pattino	350 mm
Trazione carro cingolato - Carico max. stabilizzatore	18000 daN
Motore diesel Marca	Yanmar
Modello	4TNV98CT-N STAGE 5
Potenza max	55 Kw / 74,8 Hp
Coppia max	291 Nm
Capacità serbatoio	75 l

Gru cingolate



Diagramma di portata CWE 525 + Jib 6S HD

Gru cingolate

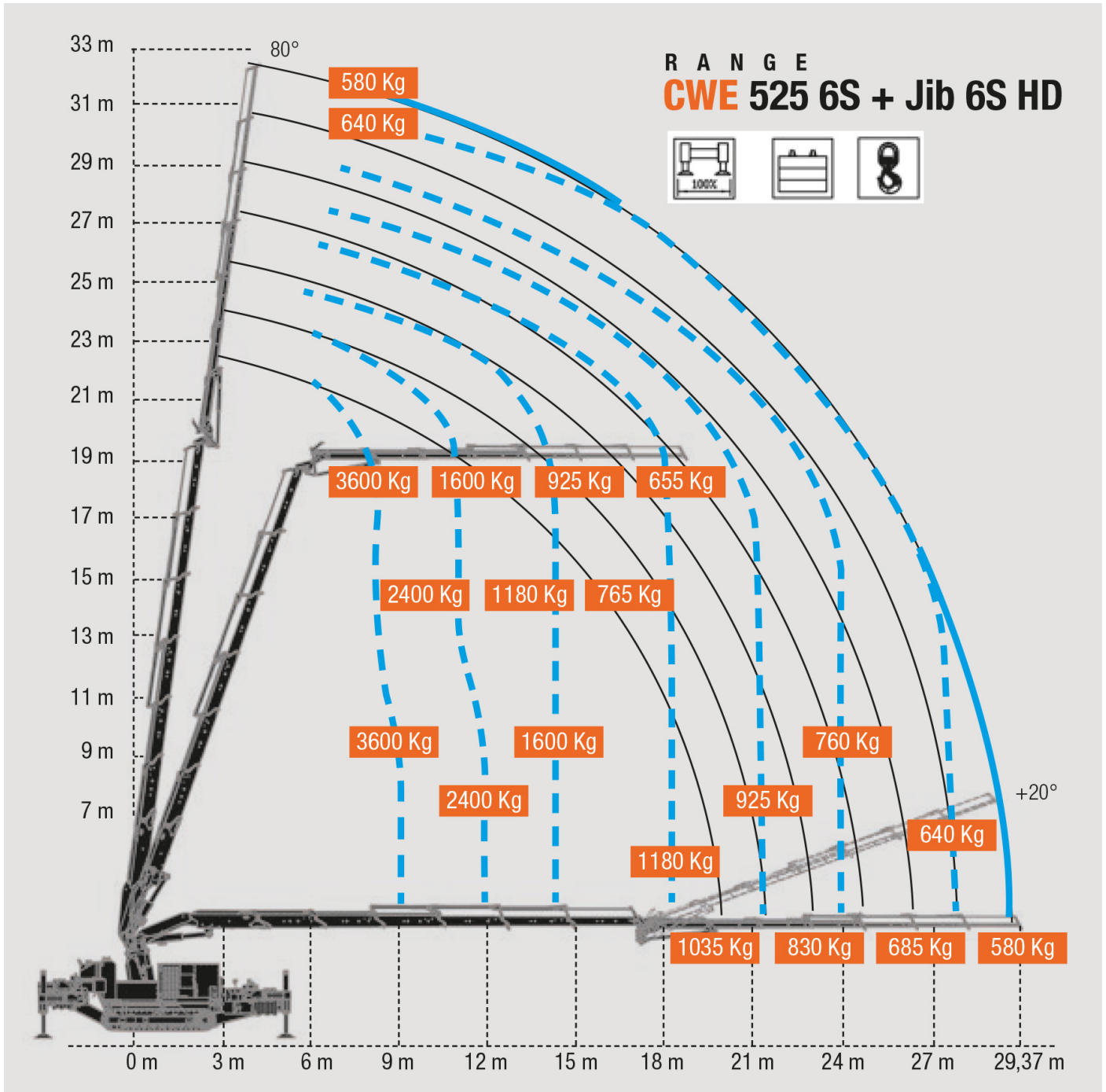


Diagramma di portata CWE 525 6S HD Gru cingolate

