

Transpallet elettrici

Dati tecnici

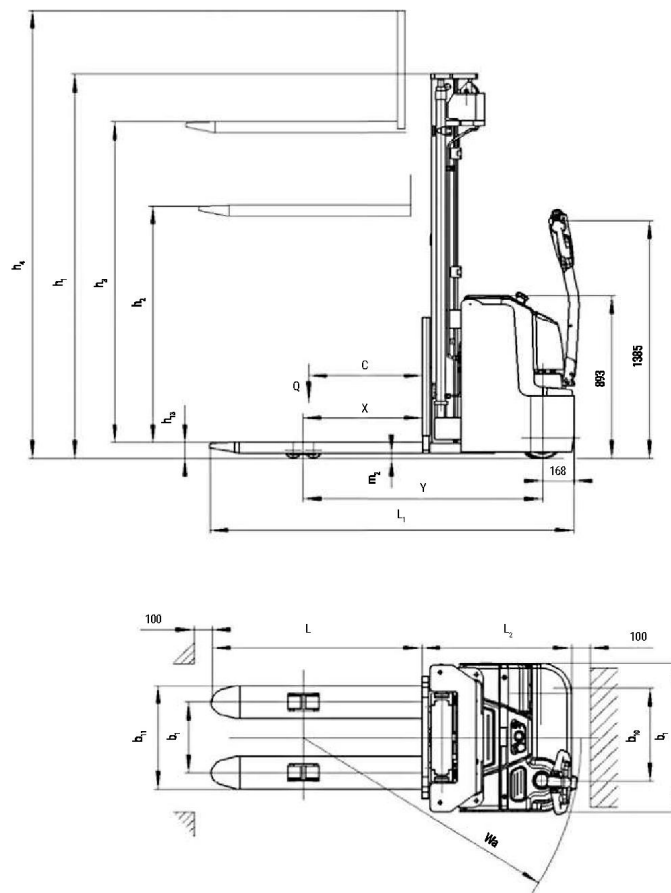
Trazione: elettrica, diesel, benzina, GPL		Elettrico
Tipo di guida: manuale, operatore in piedi, operatore seduto		A piedi
Portata	Q (t)	1.6
Baricentro del carico	c (mm)	600
Distanza del carico	x (mm)	647
Interasse	y (mm)	1293
Peso proprio	Kg	1340
Peso sull'asse a carico ant/post	Kg	930/2010
Peso sull'asse a vuoto ant/post	Kg	850/490
Gommatura		PU
Dimensione gomme anteriori		Ø 230x70
Dimensione gomme posteriori		Ø 85x75
Ruote aggiuntive (dimensioni)		Ø150x54
Numero ruote ant/post (x = ruota di trazione)		1x+1/4
Carreggiata anteriore	b10 (mm)	522
Carreggiata posteriore	b11 (mm)	390/505
Altezza colonna abbassata	h1 (mm)	2108
Alzata libera	h2 (mm)	1520
Altezza di sollevamento	h3 (mm)	4530
Altezza colonna sfilata	h4 (mm)	5088
Altezza della barra timone in posizione di guida	h14 (mm)	850/1385
Altezza ribassata	h13 (mm)	90
Lunghezza totale	l1 (mm)	1964
Lunghezza incluso spessore forche	l2 (mm)	814
Larghezza totale	b1/b2 (mm)	820
Dimensioni forche in accordo a ISO 2331	s/e/l (mm)	60/180/1150
Distanza tra le forche	b5 (mm)	570/685
Distanza dal suolo sotto l'asse anteriore a carico	m2 (mm)	28
Corridoio stivaggio 1000 x 1200 trasversale	Ast (mm)	2406
Corridoio stivaggio 800 x 1200 longitudinale	Ast (mm)	2329

Transpallet elettrici

Dati tecnici

Raggio di volta	Wa (mm)	1510
Velocità di marcia a carico/a vuoto	km/h	5,7/6,0
Velocità di sollevamento a carico/a vuoto	m/s	0,130/0,200
Velocità di abbassamento a carico/a vuoto	m/s	0,250/0,170
Massima pendenza superabile a carico/a vuoto	%	6/12
Freno di servizio		Elettromagnetico
Potenza motore trazione S2 60 min	kW	1.3
Potenza motore sollevamento S3 15%	kW	3.2
Batteria in accordo a DIN 43531/35/36 A, B, C, no		3VBS
Voltaggio batteria/capacità nominale K5	V/Ah	24/270
Peso batteria	kg	230
Consumo energia in accordo al ciclo VDI	kWh/h	1.59
Tipo di trasmissione / trazione		AC
Livello sonoro in accordo a EN 12053	dB (A)	<70

Transpallet elettrici



Transpallet elettrici

Colonna	2 stadi 2900mm	2 stadi 3200mm	2 stadi 3600mm	2 stadi con alzata libera 2900mm	2 stadi con alzata libera 3200mm	2 stadi con alzata libera 3600mm	3 stadi 4300mm	3 stadi 4600mm	3 stadi con alzata libera 4300mm	3 stadi con alzata libera 4600mm
H1	1958	2108	2308	1958	2108	2308	2008	2108	2008	2108
H2	-	-	-	1410	1560	1760	-	-	1420	1520
H3	2830	3130	3530	2830	3130	3530	4230	4530	4230	4530
H4	3380	3680	4080	3380	3680	4080	4780	5080	4780	5080
H3 + H13	2920	3220	3620	2920	3220	3620	4320	4620	4320	4620

2900 mm		3200 mm			3600 mm		
H3 (mm)	Q (kg)	H3 (mm)	Q (kg)	H3 (mm)	Q (kg)	H3 (mm)	Q (kg)
				3600	1000	700	
		3200	1200	900	3200	1200	900
2900	1400	1100	2900	1400	1100	2900	1400
2500	1600	1200	2500	1600	1200	2500	1600
c (mm)	600	700	c (mm)	600	700	c (mm)	600

4300 mm			4600 mm		
H3 (mm)	Q (kg)	H3 (mm)	Q (kg)	H3 (mm)	Q (kg)
		4600	800	500	
4300	900	600	4300	900	600
3600	1000	700	3600	1000	700
3200	1200	900	3200	1200	900
2900	1400	1100	2900	1400	1100
2500	1600	1200	2500	1600	1200
c (mm)	600	700	c (mm)	600	700