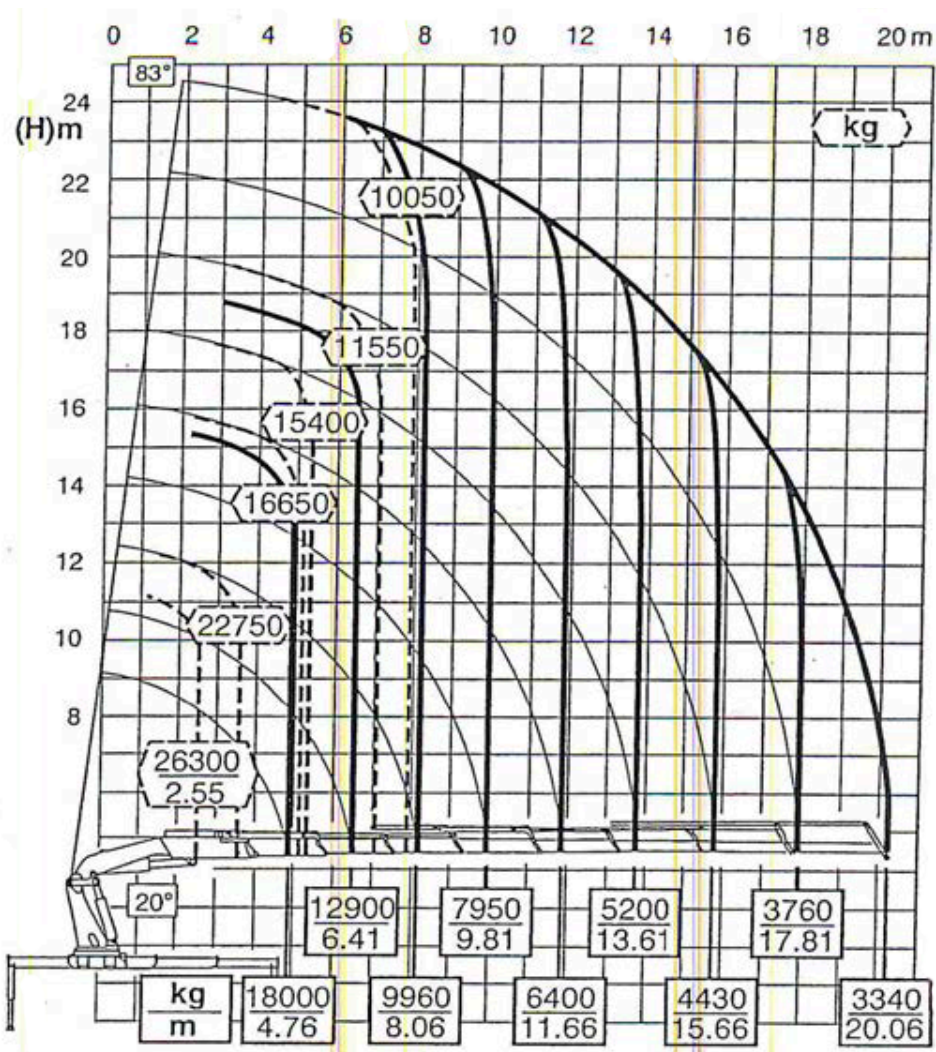


## Camion Gru

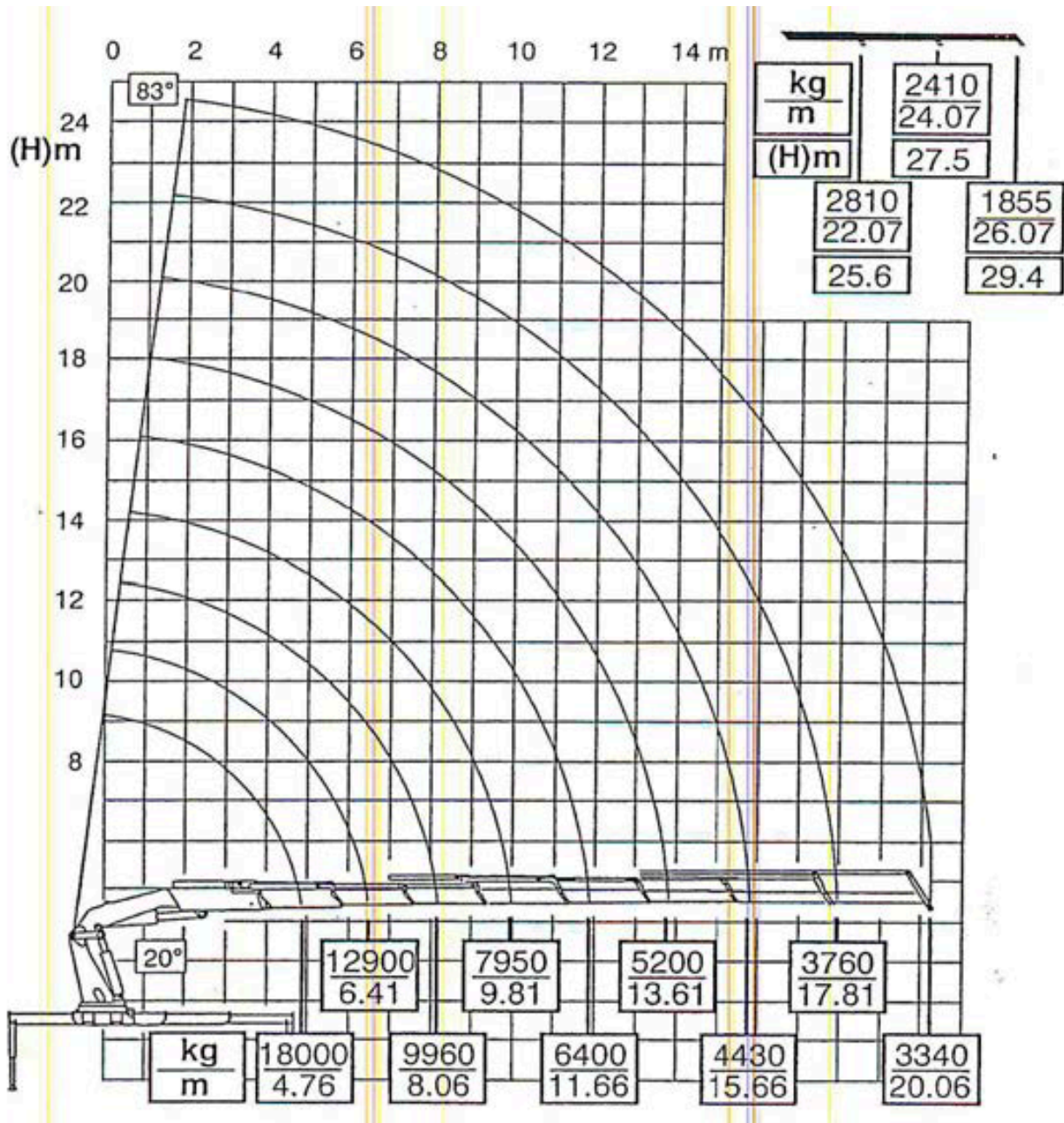
### Dati tecnici

Dimesioni cassole	3,5 x 2,5 m
Portata massima cassone lunghezza	8 m
Larghezza	2,5 m
Altezza massima	34 m
Sbracco massimo	31 m
Area stabilizzazione a stabilizzatori aperti	10 x 2,55 m
Area stabilizzazione con stabilizzatori aperti solo da 1 parte	5 x 2,55 m



## Camion Gru

### Grafico senza antenna



## Camion Gru

### Grafico con antenna

